

BUDYNEK A3

| | |
|---------------------|----------------------|
| PARTER | 49.93 m ² |
| 1. przedsiónek | 3.35 m ² |
| 2. pom. gosp. | 7.87 m ² |
| 3. aneks kuchenny | 8.41 m ² |
| 4. salon z jadalnią | 29.12 m ² |
| 5. wc | 1.18 m ² |

| | |
|----------------|----------------------|
| PIĘTRO | 53.20 m ² |
| 1. łazienka | 6.09 m ² |
| 2. pokój | 7.72 m ² |
| 3. pokój | 12.00 m ² |
| 4. pokój | 11.52 m ² |
| 5. komunikacja | 5.82 m ² |
| 6. pokój | 10.05 m ² |

ŁĄCZNIE DOM 103.13 m²

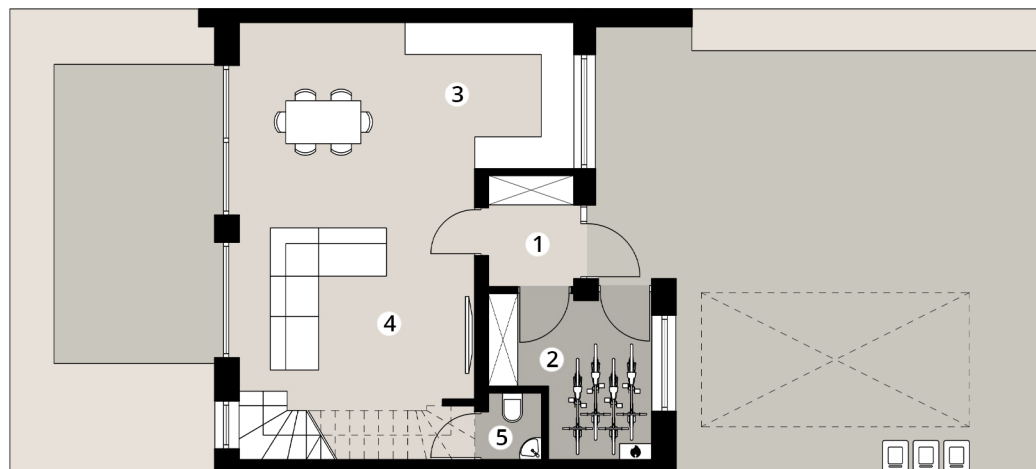
DZIAŁKA
na wyłączne użytkowanie 254.00 m²
w tym OGRÓDEK 118.00 m²

PODDASZE (OPCJONALNIE)

biuro sprzedaży
500 441 504
500 441 505

biuro@osiedlepoetow.pl
www.osiedlepoetow.pl

RZUT PARTERU



RZUT PIĘTRA

