

BUDYNEK A4

PARTER	49.93 m ²
1. przedsiónek	3.35 m ²
2. pom. gosp.	7.87 m ²
3. aneks kuchenny	8.41 m ²
4. salon z jadalnią	29.12 m ²
5. wc	1.18 m ²

PIĘTRO	53.20 m ²
1. łazienka	6.09 m ²
2. pokój	7.72 m ²
3. pokój	12.00 m ²
4. pokój	11.52 m ²
5. komunikacja	5.82 m ²
6. pokój	10.05 m ²

ŁĄCZNIE DOM 103.13 m²

DZIAŁKA
na wyłączne użytkowanie 254.00 m²

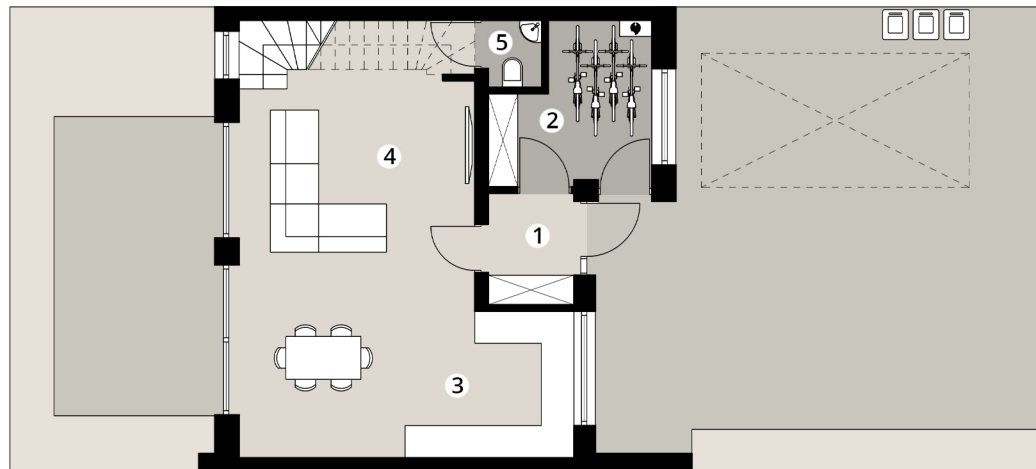
w tym OGRÓDEK 118.00 m²

PODDASZE (OPCJONALNIE)

biuro sprzedaży
500 441 504
500 441 505

biuro@osiedlepoetow.pl
www.osiedlepoetow.pl

RZUT PARTERU



RZUT PIĘTRA

